

令和5年度入学試験問題（学校推薦型選抜）

音 楽 理 論

中等教育教員養成課程
中等教育プログラム 音楽専攻

注意事項

1. 解答は、すべて別紙解答紙の指定の箇所に記入すること。
2. 解答紙には、必ず受験番号を記入すること。

〔1〕 次の楽譜を見て、以下の間に答えなさい。

① (a) (ア) ②

This system shows a piano score in 6/8 time with a key signature of two flats. The treble clef part has a melodic line with eighth and sixteenth notes. The bass clef part has a bass line with eighth and sixteenth notes. A circled number 1 points to a specific note in the bass line. A circled number 2 points to a specific note in the treble line. A circled letter (a) points to a specific note in the treble line, and a circled letter (ア) points to a specific note in the bass line.

(イ) ③ (b) (c)

This system continues the piano score. A circled letter (イ) points to a specific note in the treble line. A circled number 3 points to a specific note in the bass line. A circled letter (b) points to a specific note in the bass line, and a circled letter (c) points to a specific note in the bass line.

(ウ) ④ (d)

This system concludes the piano score. A circled letter (ウ) points to a specific note in the treble line. A circled number 4 points to a specific note in the bass line, and a circled letter (d) points to a specific note in the bass line.

(問 1) 楽譜中の①～④で示した2音間の音程を、それぞれ答えなさい。ただし複音程は単音程に直して解答すること。

(問 2) 楽譜中の(a)～(d)で示した2音間の転回音程を、それぞれ答えなさい。ただし複音程は単音程に直して解答すること。

(問 3) 楽譜中の で囲んだ拍の和音(ア)～(ウ)が、それぞれ以下の度数で所属する調の音階の上行形を、その右側に指示する譜表上に、調号を用いて全音符で書きなさい。ただし、短調は和声短音階とする。

(ア) III テノール譜表

(イ) VI 低音部譜表

(ウ) II 高音部譜表

[2] 次の(1)～(4)に指定した種類の和音の基本形ができるように、それぞれの解答欄の該当箇所に全音符で音を書き足しなさい。ただしこのとき、解答欄の黒い音符が、各問に指定した和音構成音になるようにすること。また、黒い音符に変化記号を書き加えてはならないものとする。

(1) 短三和音 第5音

(2) 増三和音 第3音

(3) 属七の和音 第3音

(4) 減三和音 根音

〔3〕 次の楽譜について、以下の問に答えなさい。

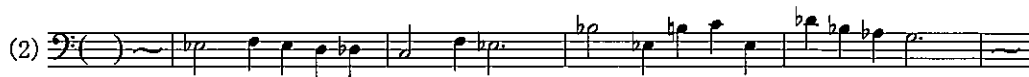
Andantino

(問 1) 次の各問の答えを解答欄に書きなさい。

- ①この曲の最高音の音名を、ドイツ音名で答えなさい。
- ②この曲の最低音の音名を、ドイツ音名で答えなさい。
- ③この曲の最高音と最低音でできる音程を答えなさい。ただし複音程は単音程に直して解答すること。
- ④この楽譜をこのまま Es 管のアルトサクソフーンで演奏すると、5小節目の最初の音は、実音で何の音が出ることになるか。その音の音名を、ドイツ音名で答えなさい。
- ⑤↑で示した音楽用語の読みを書きなさい。

(問 2) この曲全体を、長3度高く、高音部譜表に調号を用いて移調しなさい。ただし記号「↑」は書き写さなくてよい。

[4] 次に掲げる旋律は、何分の何拍子で、何調であると判断できるか。それぞれの拍子と調を解答欄に書きなさい。



〔5〕 音楽の歴史に関する次の①～⑨の出来事について、間に答えなさい。

- ① いわゆるオペラの初期作品であるモンテヴェルディの《オルフェオ》が初演された。
- ② フォスターの歌曲《夢路より》が作曲された。
- ③ モーツァルトが《レクイエム》を作曲中に没した。
- ④ 宣教師フランシスコ・ザビエルが来航し、日本にキリシタン音楽を伝えた。
- ⑤ イギリスのロック・グループのビートルズが世界的に大人気を博した。
- ⑥ ヘンデル作曲のオラトリオ《メサイア》が初演された。
- ⑦ 竹本義太夫が大坂の道頓堀に竹本座を起こした。
- ⑧ ベートーヴェン作曲の交響曲第5番「運命」がウィーンで初演された。
- ⑨ ラヴェル作曲のバレエ音楽《ボレロ》がパリで初演された。

(問 1) ①～⑨の各出来事の時期を選択肢から選び、解答欄に記号で答えなさい。

〈選択肢〉

ア 16世紀	イ 17世紀前半	ウ 17世紀後半
エ 18世紀前半	オ 18世紀後半	カ 19世紀前半
キ 19世紀後半	ク 20世紀前半	ケ 20世紀後半

(問 2) 次の(1)～(3)について答えなさい。

(1) ②の下線部「フォスター」の出身国名を答えなさい。

(2) ⑦の下線部「竹本義太夫」が演じたような三味線伴奏の語り物音楽全般のことを何と言うか。漢字で答え、その読み方も平仮名で答えなさい。

(3) ⑧の下線部「ベートーヴェン」が、生涯に作曲し完成させた交響曲は何曲か答えなさい。

〔6〕 次の間に答えなさい。

(問 1) 次の各文の (①) ~ (⑤) の中に, 最も適切な語を解答欄に書きなさい。

(1) 弦楽器のうち, 弦をバチやピック, 指などではじいて発音するものごとを (①) 楽器と呼ぶ。これに対して弦を弓でこすって音を出すものごとを (②) 楽器と呼ぶ。

(2) 同じ調号をもつ長調と短調の関係を (③) という。また, 同じ音を主音とする長調と短調の関係を (④) という。

(3) 三和音の第一転回形のことを「六の和音」と呼び, 第二転回形のことを (⑤) と呼ぶ。

(問 2) オーケストラで使われる木管楽器を3種類選んで, 解答欄に書きなさい。

〔 7 〕 次の音楽用語や記号の意味を解答欄に書きなさい。

- (1) ritardando
- (2) più mosso
- (3) morendo
- (4) Allegro
- (5) Largo
- (6) tenuto
- (7) agitato
- (8) con fuoco
- (9) D.S.
- (10) major