

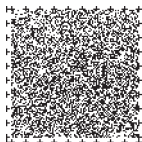
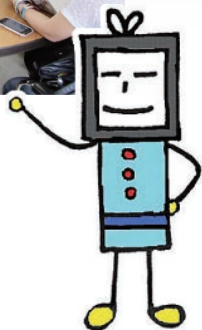
## 支援スタッフ募集

障害学生支援室では、学生の支援スタッフを募集しています。

支援スタッフは、授業内のノートテイク等の支援や学内生活における支援を担当し、数十名の学生が登録しています。また、実際の支援を担当するだけでなく、障害のある学生とともに支援方法を考え、支援システムを検討・構築する活動を行なっています。

授業の空き時間等を利用し、明るく、向上心をもって活動しています。

関心のあるかたは、お気軽に障害学生支援室までご連絡ください。



## MAP



福岡教育大学障害学生支援室まで  
西鉄バス 赤間営業所より 徒歩約 10分  
JR 鹿児島本線 教育大前駅より 徒歩約 10分



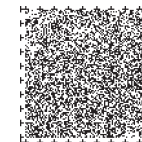
*Fue*  
Fukuoka University of Education

## 福岡教育大学 障害学生支援室

Office for Students with Disabilities  
Fukuoka University of Education



〒811-4192  
福岡県宗像市赤間文教町1-1  
福岡教育大学附属特別支援教育センター1階  
TEL 0940-72-6062  
FAX 0940-35-1458  
E-mail havefun9@fukuoka-edu.ac.jp



## 概要

福岡教育大学障害学生支援室は2009年11月に開設され、障害のある学生への教育及び学生生活の支援を行なっています。

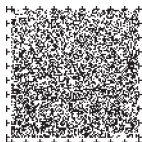
また、「独立行政法人日本学生支援機構 障害学生支援ネットワーク」の九州・沖縄地区拠点校、「日本聴覚障害学生高等教育支援ネットワーク (PEPNet-JAPAN)」参加校として、修学支援に関する情報提供を行なっています。

各種相談・お問い合わせは、〈障害学生支援室〉にお願いします。

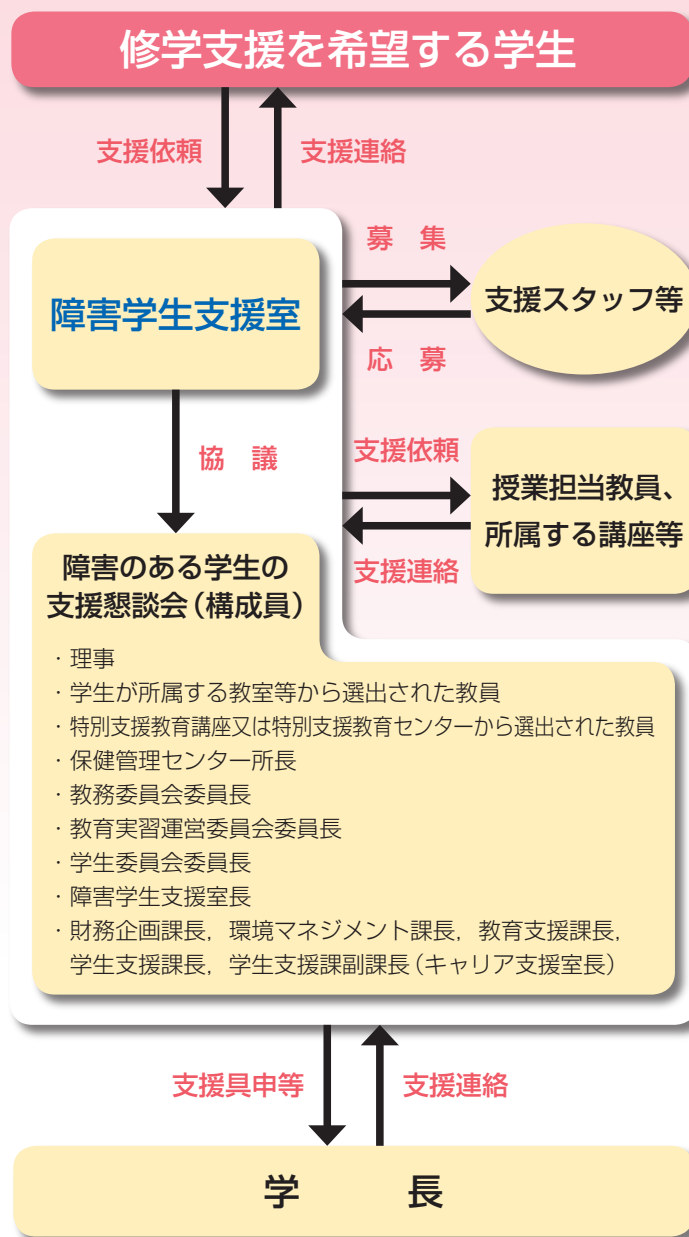
## 各種講習・研修会など

福岡教育大学障害学生支援室では、各種講習・研修会や情報交換会を開催しています。

- ・ ノート (パソコン) テイク入門講座
  - ・ 字幕挿入入門講座
  - ・ 視聴覚教材への字幕挿入情報交換会
  - ・ 情報保障に関する合宿研修会
  - ・ 障害のある学生支援のための情報交換会 など
- 2010年度開催講習会 —



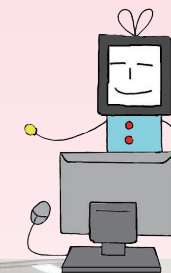
## 支援体制



## 支援内容

- ・ 支援者の派遣
- ・ 教材 (字幕挿入教材、拡大教材など) の提供
- ・ 教職員への配慮依頼
- ・ 支援機器の貸出
- ・ 環境整備
- ・ 実習支援
- ・ 就職支援

など



ノート (パソコン) テイク入門講座の様子

